

Cliente \_\_\_\_\_ Quantità \_\_\_\_\_  
Progetto \_\_\_\_\_ Posizione \_\_\_\_\_

## Vision Industry W51K U

Modello: W51KUR

Cod: W80120116002



Abbattitore multifunzione a carrello Roll-In Vision Industry W51 versione U, range di temperatura -40°+10°C. È dotato delle funzioni: abbattimento, surgelazione, ciclo manuale. Sistema refrigerante remoto con gas refrigerante R452a. Devote™ - Dynamic Evolution Temperature - l'innovativo sistema che riconosce autonomamente il peso, le dimensioni e la temperatura degli alimenti e accorcia automaticamente il tempo di abbattimento o surgelazione degli alimenti caldi senza l'utilizzo della sonda al cuore. Touch screen 7" e modalità di funzionamento con ricette personalizzabili, a tempo, con sonda al cuore o con algoritmo Devote. Ventilazione regolabile 25-100%. Resa abbattimento +90/+3°C - 260 Kg; resa surgelazione +90/-18°C - 200 Kg. Classe climatica 5 heavy duty, sbrinamento ad aria forzata. Spessore dell'isolamento 100 mm - HFO con elevate prestazioni isolanti e basso impatto ambientale (senza CFC, HCFC, HFC). Valvola di espansione elettronica ed evaporatore verniciato anticorrosione. Valvola di compensazione per ridurre i tempi di attesa in occasione di aperture porta frequenti. Guarnizione magnetica a tripla camera, facilmente sostituibile, sonda al cuore con connettore a vite e illuminazione led. Esterno e interno in acciaio inox AISI 304, finitura interna in "tela di lino" ad alta resistenza. Gruppo ventilatori e copri condensatore rimovibili senza attrezzi. Cella fornita montata. Connessione ModBus/RTU Rs485 di serie. Cosmo: connessione wi-fi per il monitoraggio da remoto tramite Cosmo App. Se collegato via cavo a tavoli ed armadi Coldline svolge la funzione di hub per il monitoraggio da remoto delle apparecchiature collegate.

### Dati Tecnici

|                     |                           |
|---------------------|---------------------------|
| Capacità massima:   | 1 carrello                |
| Range temperatura:  | -40°+10°C                 |
| Range ventilazione: | 25% - 100%                |
| Umidificatore:      | Non disponibile           |
| Unità refrigerante: | remota                    |
| Resa +90 / +3:      | 260 Kg                    |
| Resa +90 / -18:     | 200 Kg                    |
| Gas refrigerante:   | R404/R452                 |
| Sbrinamento:        | Ad aria forzata           |
| Valvola:            | Di espansione elettronica |
| Dimensioni:         | 1600×1430×2510 mm         |
| Dimensioni imballo: | 1734×1694×2550 mm         |
| Alimentazione:      | 400-415 V - 50-60 Hz      |
| Resa Frigorifera:   | 22980 W*                  |
| *:                  | Evap. -10°C Cond. +45°C   |

### Caratteristiche

|                           |  |
|---------------------------|--|
| Funzioni:                 | Abbattimento, surgelazione, ciclo manuale                                    |
| Controllo:                | Display touch screen 7" con presa USB  |
| Guarnizione porta:        | A tripla camera, magnetica facilmente sostituibile                           |
| Sonda al cuore:           | A spillone, 1 punto di rilevamento, a sgancio rapido facilmente sostituibile |
| Isolamento:               | Spessore 100 mm - CFC/HCFC free  |
| Finitura interna/esterna: | Esterno e interno in acciaio inox con tramatura in tela di lino.             |
| Angoli interni:           | Fondo raggiato 20 mm   |
| Maniglia:                 | Tubolare, in acciaio inox AISI 304   |
| Cosmo:                    | Sistema di controllo remoto wi-fi  |

## Accessori e varianti

|  |  |
|--|--|
| Abbattitore fornito smontato                           | Unità condensante 4NES-14Y carenata sil.         |
| Pavimento h 20 mm, rampa di accesso inclusa            | Unità condensante 4NES-14Y carenata cond. remoto |
| Inversione apertura porta                              | Profili PVC ventilazione sotto cella W50K        |
| Inversione apertura porta e quadro comandi             | Rampa h 100 mm Lunghezza 913 mm W40              |
| Fermo porta 100°                                       | Rampa h 140 mm Lunghezza 1390 mm W40             |
| Sonda al cuore 3 punti di lettura                      | Carrello 20 teglie GN1/1 598x530x1630 mm         |
| Sonda al cuore riscaldata 1 punto di lettura           | Carrello 20 teglie EN60x40 460x620x1750 mm       |
| Winter kit -20°C                                       | Carrello 20 teglie GN2/1 660x720x1750 mm         |
| Winter kit -40°C                                       | Carrello 20 teglie EN60x80 660x820x1750 mm       |
| Predisposizione per collegamento a centrale remota CO2 | Cartuccia Filtro Purity C Quell ST 50            |
| Altre alimentazioni                                    | Detergente per sanificazione                     |
| Unità condensante 4NES-14Y aperta                      | Sistema di sanificazione UV                      |

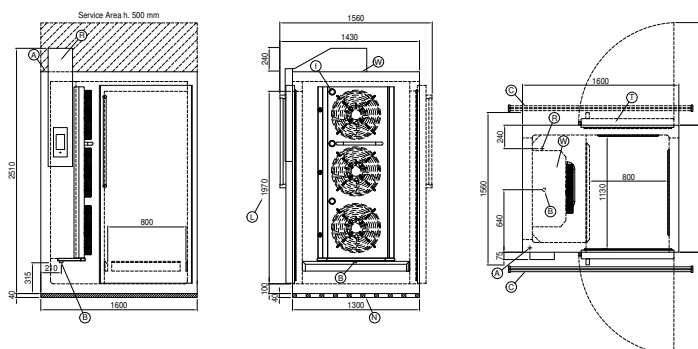
## Dati tecnici unità refrigerante remota

|                   |                         |
|-------------------|-------------------------|
| Alimentazione:    | 400-415 V 3N - 50 Hz    |
| Gas refrigerante: | R404-R452a              |
| Cavalli unità:    | 14                      |
| Peso Lordo:       | 300 Kg                  |
| Dimensioni:       | 1315x870x852 mm         |
| Pipe delivery:    | 12 mm                   |
| Pipe suction:     | 42 mm                   |
| Resa frigorifera: | Evap. -10°C Cond. +45°C |

## COSMO - controllo wi-fi

Cosmo è l'esclusiva tecnologia Wi-Fi di The Nice Kitchen che permette di connettere, aggiornare e monitorare da smartphone l'abbattitore VISION. VISION è anche un Cosmo hub e consente la supervisione remota degli apparecchi Coldline a lui collegati. Dall'app potrai controllare le condizioni di funzionamento di ogni macchina e ricevere alert in caso di funzionamento anomalo.

## Disegno tecnico



|    |                           |    |                       |    |  |
|----|---------------------------|----|-----------------------|----|--|
| A: | Uscita cavo alimentazione | B: | Scarico condensa      | C: | Grigliato a pavimento per scarico condensa (consigliato)             |
| I: | Illuminazione led interna | L: | Dimensione luce porta | N: | Profilo di aerazione   |
| R: | Uscita tubi gas           | T: | Versione pass-through | W: | Carico acqua per umidificatore - femmina 3/4". Scarico non richiesto |