

Client _____ Quantité _____
Projet _____ Position _____

Armoire Master 350

Modèle: A50/1M

Cod: A14050200101



Armoire réfrigérée Master 500, 1 porte. Unité de réfrigération logée, classe énergétique B, classe climatique 5 heavy duty et gaz réfrigérant écologique R290. Équipement: 3 grilles plastifiées 42x53 cm, serrure à clé, éclairage par led. Plage de température -2°+8°C; réfrigération ventilée. Évaporateur traité anticorrosion, dégivrage par gaz chauds. Épaisseur de l'isolation 75 mm - HFO à haute performance d'isolation et à faible impact environnemental (sans CFC, HCFC, HFC). Poignée en acier inoxydable AISI 304 et joint de porte magnétique à triple chambre, facilement remplaçable. Ouverture de la porte réversible, à fermeture automatique, avec arrêt à 105°. Structure monobloc, intérieur/extérieur en acier inoxydable AISI 304; dos extérieur, fond extérieur et intérieur du compartiment technique en acier galvanisé. Angles internes arrondis facilitant le nettoyage. La base renforcé modulaire en acier colaminé permet une installation sur roulettes, sur pieds, sur socle mobile ou maçonnerie. Système de refroidissement monobloc amovible et remplaçable FSS - Fast Service System - pour un service économique et rapide. Préparé pour la connexion au système de supervision à distance Cosmo et à la connexion ModBus/RTU Rs485.

Données techniques

| | |
|----------------------------------|------------------------------|
| Capacité brute: | 417 lt |
| Temperature de fonctionnement: | -2°+8°C |
| Groupe frigorifique: | Groupe logé |
| Classe efficacité énergétique: | B |
| Indice d'efficacité énergétique: | 30,5 |
| Consommation annuelle: | 331 kW/h annum |
| Consommation 24h: | 0,910 kW/h/24h |
| Classe climatique: | 5 |
| Gaz réfrigérant: | R290 (GWP=3) |
| Charge de réfrigérant: | 75g |
| Dégivrage: | A gaz chaud |
| Détendeur: | Solénoïde fourni en standard |
| Dimensions: | 630×715×2085 mm |
| Dimensions emballage: | 835×830×2144 mm |
| Alimentacion: | 220-240 V - 50 Hz |
| Puissance frigorifique: | 406 W* |
| *: | Evap. -10°C Cond. +55°C |

Caractéristiques

| | |
|---------------------------|--|
| Equipment: | 3 couples de glissières pour grilles 42x53 3 grilles plastifiées 42x53 Serrure avec clé Éclairage LED |
| Control: | Afficheur électronique affleurant |
| Portes: | 1 porte, à fermeture automatique avec butée à 105°, charnières à droite |
| Joint de porte: | Chambre triple, magnétique facilement remplaçables |
| Isolement: | 75 mm d'épaisseur - sans CFC/HCFC |
| Finition interne/externe: | Finition extérieure et intérieure en acier AISI 304. Dos extérieur, fond et partie intérieur du compartiment technique en acier galvanisé/colaminé |
| Coins internes: | Angles arrondis pour garantir une hygiène maximum |
| Poignée: | En acier inox AISI 304, épaisseur 2 mm |
| Grilles et guides: | Acier inoxydable AISI 304 |
| Pieds: | En acier inoxydable AISI 304 réglables h 100/150 mm |
| Cosmo: | Préparé pour la connexion à Cosmo Hub |

Accessoires et variantes

Kit de crémaillères spécial pour tiroirs et étagères

Alimentazione frequenza 60Hz

Autres alimentations

Cadre de positionnement sur socle

Peinture RAL

Solutions Master Marine

Prédisposition pour la connexion à un groupe de réfrigération à distance en CO2

Groupe avec condensation à air

Kit d'ouverture de porte avec pédale

Kit de 4 roulettes pivotantes avec frein h 128 mm

Grille plastifiée 42x53

Paire de glissières type C 505 mm

Tiroir en acier inoxydable, h 150 mm 500

Étagère bouteilles, couvercle en acier inoxydable pour grille 500

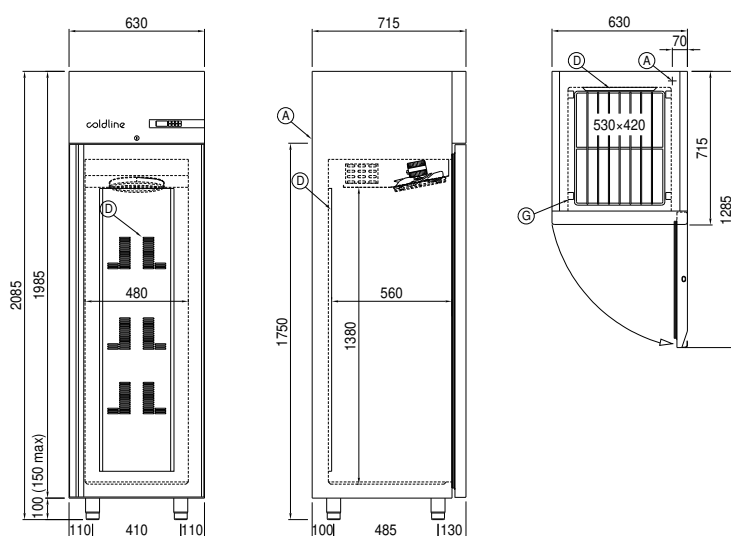
Interface série, câble RS485

Kit de connexion du câble Cosmo

COSMO - contrôle wi-fi

Cosmo est la technologie Wi-Fi exclusive de The Nice Kitchen qui permet de connecter et de contrôler les appareils Coldline, Modular et Nevo à partir d'un smartphone. L'armoire, connecté avec le kit Cosmo par câble à un hub Cosmo (MODI, VISION, THAW.PRO, LEVTRONIC, QUBI) ou avec le kit Wi-Fi Cosmo, peut être surveillé par la CosmoApp et recevoir des alertes en cas de fonctionnement anormal.

Dessin technique



A: Sortie cable d'alimentation

D: Diffuseur d'air

G: Empattement de crémaillère