

Cliente \_\_\_\_\_ Quantità \_\_\_\_\_  
Progetto \_\_\_\_\_ Posizione \_\_\_\_\_

## Armadio Master 600

Modello: A60/1NRV

Cod: A14061100601



Armadio refrigerato Master 600, 1 porta. Unità refrigerante remota, classe climatica 4 e gas refrigerante R452a. Dotazione: 3 griglie plastificate 53x53 cm, serratura con chiave, illuminazione strip led. Range di temperatura 0°+10°C; refrigerazione ventilata. Evaporatore trattato anticorrosione, sbrinamento a fermata. Spessore dell'isolamento 75 mm - HFO con elevate prestazioni isolanti e basso impatto ambientale (senza CFC, HCFC, HFC). Maniglia in materiale plastico nero e guarnizione magnetica della porta a tripla camera, facilmente sostituibile. Apertura porta reversibile, autochiudente con fermo a 105°. Struttura monoscocca, interno/esterno in acciaio inox AISI 304; schiena esterna, fondo esterno e interno vano tecnico in acciaio galvanizzato/colaminato. Angoli interni arrotondati per una facile pulizia. La base modulare rinforzata in acciaio colaminato consente l'installazione su ruote, piedini, zoccolo fisso o mobile. Sistema refrigerante sostituibile FSS - Fast Service System - per un service facile e veloce. Predisposto per collegamento a sistema di supervisione remoto Cosmo e connessione ModBus/RTU Rs485.

### Dati Tecnici

|                     |                             |
|---------------------|-----------------------------|
| Capacità lorda:     | 512 lt                      |
| Range temperatura:  | 0°+10°C                     |
| Unità refrigerante: | remota                      |
| Gas refrigerante:   | R452a (GWP=2.141)           |
| Sbrinamento:        | A fermata                   |
| Valvola:            | Solenioide fornita di serie |
| Dimensioni:         | 740×715×2085 mm             |
| Dimensioni imballo: | 835×830×2144 mm             |
| Alimentazione:      | 220-240 V - 50-60 Hz        |
| Resa Frigorifera:   | 448 W*                      |
| *:                  | Evap. -10°C Cond. +55°C     |

### Caratteristiche

|                           |  |
|---------------------------|--|
| Dotazione:                | 3 coppie guida per griglie 53x53 cm, 3 griglie plastificate 53x53 cm, serratura con chiave, illuminazione LED              |
| Controllo:                | Elettronico, display a filo pannello   |
| Porte:                    | 1 porta in alluminio, autochiudente con fermo a 105°, cerniere a destra  |
| Guarnizione porta:        | A tripla camera, magnetica facilmente sostituibile   |
| Isolamento:               | Spessore 75 mm - CFC/HCFC free   |
| Finitura interna/esterna: | Interno/esterno in acciaio inox AISI 304; schiena esterna, fondo e interno vano tecnico in acciaio galvanizzato/colaminato |
| Angoli interni:           | Arrotondati per una facile pulizia   |
| Maniglia:                 | In acciaio inox AISI 304, spessore 2 mm  |
| Cremagliere e Guide:      | Acciaio inox AISI 304  |
| Piedini:                  | In acciaio inox AISI 304 regolabili h 100-150 mm   |
| Cosmo:                    | Predisposto per collegamento a Cosmo Hub   |

### Accessori e varianti

|  |   |
|--|---|
| Kit cremagliere speciali per cassetti e ripiani        | Kit apertura porta con pedale                             |
| Alimentazione frequenza 60Hz                           | Kit 4 ruote pivotanti con freno h 128 mm                  |
| Altre alimentazioni                                    | Griglia plastificata 53x53                                |
| Doppio sportello                                       | Coppia guide tipo C 505 mm                                |
| Telaio per predisposizione su zoccolo                  | Cassetto inox, h 150 mm 600/1200                          |
| Verniciatura RAL                                       | Ripiano bottiglie, rivestimento inox per griglia 600/1200 |
| Soluzioni Master Marine                                | Interfaccia seriale, cavo RS485                           |
| Predisposizione per collegamento a centrale remota CO2 | Kit connessione via cavo Cosmo                            |
| Unità condensante EMT6165GK remota                     | Kit connessione wifi Cosmo                                |

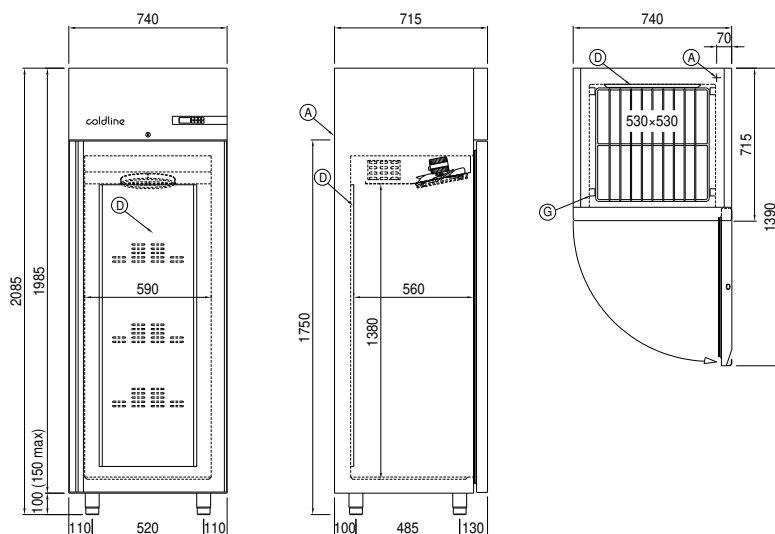
### Dati tecnici unità refrigerante remota

|                     |                         |
|---------------------|-------------------------|
| Alimentazione:      | 220-240 V - 50 Hz       |
| Gas refrigerante:   | R452A                   |
| Peso Lordo:         | 17 Kg                   |
| Dimensioni:         | 450×300×270 mm          |
| Pipe delivery:      | Ø 1/4"                  |
| Pipe suction:       | Ø 3/8"                  |
| Dimensioni imballo: | 470×330×300 mm          |
| Resa frigorifera:   | Evap. -10°C Cond. +55°C |

### COSMO - controllo wi-fi

Cosmo è l'esclusiva tecnologia Wi-Fi di The Nice Kitchen che permette di connettere e monitorare da smartphone gli apparecchi Coldline, Modular e Nevo. L'armadio, collegato con kit Cosmo via cavo ad un Cosmo hub (MODI, VISION, THAW.PRO, LEVTRONIC, QUBI) o con kit Cosmo Wi-Fi, può essere monitorato dalla CosmoApp e ricevere alert in caso di funzionamento anomalo.

### Disegno tecnico



- A: Uscita cavo alimentazione      D: Diffusore flusso aria      G: Cremagliere
- J: Evaporazione automatica condensa