

Kunde \_\_\_\_\_ Menge \_\_\_\_\_  
Projekt \_\_\_\_\_ Lage \_\_\_\_\_

## Tiefkühltisch Master GN 1 Tür

Modell: TP09/1B-710

Cod: T10101000401

Tiefkühltisch Master 1 Tür, Korpushöhe 710 mm, mit Arbeitsplatte.  
Steckerfertiges Kühlaggregat, Energieklasse C, Klimaklasse 5 heavy duty und umweltfreundliches Kältemittelgas R290. Temperaturbereich -15°-22°C mit ventilierter Kühlung. Standardausrüstung: 1 Kunststoffbeschichteter Tragrost GN1/1. Jeder Bereich kann mit kühlbarem Schubladenteil 1/2+1/2, 1/3+2/3, 1/3+1/3+1/3 ausgestattet werden. Korrosionsgeschützter Verdampfer und heißgas-Abtauung. 60 mm Isolierung - HFO mit hoher Dämmleistung und geringer Umweltbelastung (FCKW-, HFCWK-, FKW-frei). Griff aus Edelstahl AISI 304 und magnetische Dreikammer-Türdichtung, leicht austauschbar. Umdrehbar, selbstschließende Türöffnung mit 105°-Anschlag. Innen/außen sowie rückseitig aus CNS nach DIN 1.4301. Abgerundete Innenecken für einfache Reinigung. Der verstärkte,modulare Unterbau aus kolaminiertem Stahl ermöglicht eine Installation auf Rädern, Füßen, mobilen oder gemauerten Sockeln. FSS - Fast Service System - austauschbares Kühlmittelsystem für schnelle und einfache Wartung. Vorbereitet für den Anschluss an Cosmo - wi-fi Fernüberwachungssystem - und ModBus/RTU Rs485 Anschluss.



### Technische Daten

|                             |  |
|-----------------------------|--|
| Arbeitsplatte:              | Mit Arbeitsplatte                        |
| Bruttokapazität:            | 120 lt                                   |
| Betriebstemperatur:         | -15°-22°C                                |
| Externe Kälteanlage:        | Steckerfertig                            |
| Energieeffizienzklasse:     | C  |
| Energieeffizienzindex:      | 43,9                                     |
| Jährliche Energieverbrauch: | 1278 kW/h annum                          |
| Verbrauch 24h:              | 3,501 kW/h/24h                           |
| Klimaklasse:                | 5  |
| Kältemittel:                | R290 (GWP=3)                             |
| Kältemittelfüllung:         | 110g                                     |
| Abtauung:                   | Heißgas                                  |
| Korpushöhe:                 | 710 mm                                   |
| Ventil:                     | Standardmäßig mit Magnetventil geliefert |
| Außenmaße:                  | 820×700×850 mm                           |
| Verpackungsabmessungen:     | 915×800×998 mm                           |
| Spannung/Frequenz:          | 220-240 V - 50 Hz                        |
| Kälteleistung:              | 356 W*                                   |
| *:                          | VT. -30°C Kond. +55°C                    |

### Eigenschaften

|                            |  |
|----------------------------|--|
| Standardausrüstung:        | 1 Auflageschienen, 1 kunststoffbeschichtetes GN1/1 Roste                               |
| Kontrolle:                 | Elektronik, Anzeige bündig mit dem Panel   |
| Türen:                     | 1 Tür, selbstschließend, umkehrbar mit 105° Anschlag                                   |
| Türdichtung:               | Magnetisch, dreikammerig und leicht austauschbar                                       |
| Isolierung:                | 60 mm Dicke - FCKW/HCKW-frei   |
| Ausführung Innen/Außen:    | Außenbereich innen und hinten aus CNS nach DIN 1.4301. Sockel aus kolaminiertem Stahl. |
| Innenecken:                | Abgerundet für einfache Reinigung und maximale Hygiene                                 |
| Griff:                     | CNS nach DIN 1.4301, 2 mm stark  |
| Führung und Gleitschienen: | CNS nach DIN 1.4301  |
| Füße:                      | Aus Edelstahl AISI 304, Höhenverstellbare 100/150 mm                                   |
| Cosmo:                     | Vorbereitet für den Anschluss an Cosmo Hub   |

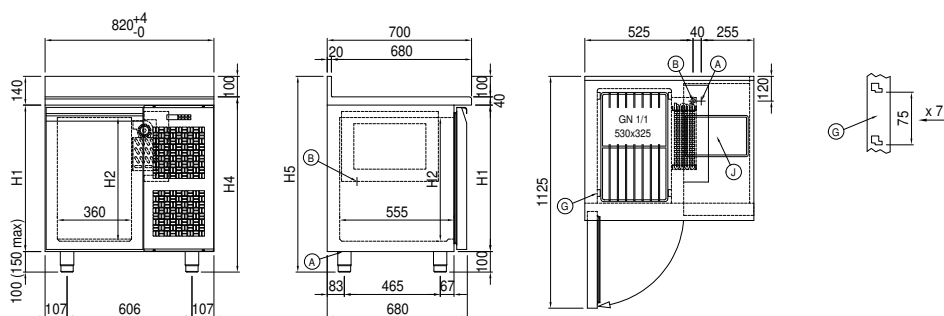
### Zubehör und Ausführungen

|   |   |
|---|---|
| Schubladenblock 1/2                                   | Arbeitsplatte aus Granit                                  |
| Schubladenblock 1/3                                   | Arbeitsplatte aus Granit mit Aufkantung                   |
| Schubladenblock 1/3 + 2/3                             | Höherer Fuß H 145/195 mm                                  |
| Spezielle Korpshöhen 650 mm                           | Kit 4 CNS Drehrollen mit Bremse h 128 mm                  |
| Spezielle Korpshöhen 700 mm                           | Zwischenstege für Schublade GN                            |
| Spezielle Korpshöhen 750 mm                           | Kit Behälter GN1/2 + Deckel für Schublade, H 150 mm       |
| I-Fach links  | Kit Behälter GN1/3 + Deckel für Schublade, H 150 mm       |
| Schlösser mit Schlüssel für Schubladenblock 1/2       | Flaschenfläche aus CNS, Verkleidung aus CNS für Roste 350 |
| Schlösser mit Schlüssel für Schubladenblock 1/3       | Roste GN1/1 aus CNS                                       |
| Schlösser mit Schlüssel für Schubladenblock 1/3 + 2/3 | Kunststoffbeschichteter Tragrost GN1/1                    |
| LED Beleuchtung                                       | Auflageschienen Typ C 505 mm                              |
| Pulverbeschichtung mit RAL Farbe                      | Schnittstelle RS485                                       |
| Wasser Kondensation für steckerfertige Modelle        | Cosmo Kabelanschluss-Set                                  |
| Alimentazione frequenza 60Hz                          | Cosmo WiFi-Anschluss-Set                                  |
| Andere Speisungen                                     | Schuko IP44 Steckdose mit Deckel                          |
| Hygieneausführung H3                                  | Abnehmbarer Sockel GN H 100 mm 1T                         |

### Cosmo - Wi-Fi Kontroll system

Cosmo ist die exklusive Wi-Fi-Technologie von The Nice Kitchen, mit der Coldline-, Modular- und Nevo-Geräte über ein Smartphone verbunden und überwacht werden können. Der Tisch, der mit dem Cosmo-Kit über ein Kabel mit einem Cosmo-Hub (MODI, VISION, THAW.PRO, LEVTRONIC, QUBI) oder mit der Cosmo-Kit Wi-Fi angeschlossen ist, kann mit der CosmoApp überwacht werden, um im Falle eines abnormalen Betriebs Warnungen zu erhalten.

### Technische Zeichnung



|    |                                      |    |                 |    |                      |
|----|--------------------------------------|----|-----------------|----|----------------------|
| A: | Stromanschluss                       | B: | Tauwasserablauf | G: | Stelleisten Steigung |
| J: | Automatische<br>Tauwasserverdunstung |    |                 |    |                      |