

Cliente \_\_\_\_\_ Quantità \_\_\_\_\_  
Progetto \_\_\_\_\_ Posizione \_\_\_\_\_

## Armadio Vision F60

Modello: AF60/1TR

Cod: A64601900101



Armadio Fermalievitazione multifunzione Vision AF60, 1 porta, range di temperatura -30°+40°C. È dotato delle funzioni: fermalievitazione, lievitazione manuale, ciclo continuo, conservazione, scongelamento, cioccolato, gelato. Unità refrigerante remota, classe climatica 5 heavy duty e gas refrigerante R452a. Sbrinamento elettrico, ventilazione regolabile 25-100% e umidità regolabile 45-95%. Filtro di purificazione acqua incluso. Touch screen 7" e modalità di funzionamento con ricette personalizzabili. Dotazione: 20 coppie guida EN60x80, illuminazione strip led, piletta di scolo, valvola di espansione elettronica e evaporatore verniciato anticorrosione. Spessore dell'isolamento 75 mm - HFO con elevate prestazioni isolanti e basso impatto ambientale (senza CFC, HCFC, HFC). Maniglia in acciaio inox AISI 304 e guarnizione magnetica della porta a tripla camera, facilmente sostituibile. Interno/esterno in acciaio inox AISI 304; schiena esterna, fondo esterno e interno vano tecnico in acciaio galvanizzato/colaminato. Cosmo: connessione wi-fi per il monitoraggio da remoto tramite Cosmo App. Se collegato via cavo a tavoli ed armadi Coldline svolge la funzione di hub per il monitoraggio da remoto delle apparecchiature collegate.

### Dati Tecnici

|                     |                             |
|---------------------|-----------------------------|
| Capacità massima:   | 33 teglie                   |
| Capacità lorda:     | 947 lt                      |
| Range temperatura:  | -30°+40°C                   |
| Range ventilazione: | 25% - 100%                  |
| Range umidità:      | 45% - 95% con umidificatore |
| Umidificatore:      | Incluso                     |
| Unità refrigerante: | remota                      |
| Gas refrigerante:   | R452a (GWP=2.141)           |
| Sbrinamento:        | A gas caldo                 |
| Valvola:            | Solenoide fornita di serie  |
| Dimensioni:         | 810×1096×2215 mm            |
| Dimensioni imballo: | 905×1130×2258 mm            |
| Alimentazione:      | 220-240 V - 50-60 Hz        |
| Resa Frigorifera:   | 965 W*                      |
| *:                  | Evap. -30°C Cond. +55°C     |

### Caratteristiche

|                           |  |
|---------------------------|--|
| Funzioni:                 | Fermalievitazione, lievitazione manuale, ciclo continuo, conservazione, cioccolato, scongelamento, gelato                  |
| Dotazione:                | 20 coppie guida per teglie EN60x80, illuminazione LED  |
| Controllo:                | Display touch screen 7" con presa USB  |
| Porte:                    | 1 porta, autochiudente con fermo a 105°, cerniere a destra   |
| Guarnizione porta:        | A tripla camera, magnetica facilmente sostituibile   |
| Isolamento:               | Spessore 75 mm - CFC/HCFC free   |
| Finitura interna/esterna: | Interno/esterno in acciaio inox AISI 304; schiena esterna, fondo e interno vano tecnico in acciaio galvanizzato/colaminato |
| Angoli interni:           | Arrotondati per una facile pulizia   |
| Maniglia:                 | Tubolare, in acciaio inox AISI 304   |
| Cremagliere e Guide:      | Acciaio inox AISI 304  |
| Piedini:                  | In acciaio inox AISI 304 regolabili h 100-150 mm   |
| Cosmo:                    | Sistema di controllo remoto wi-fi  |

### Accessori e varianti

|                                       |  |
|---------------------------------------|--|
| Verniciatura RAL                      | Kit 4 ruote pivotanti con freno h 128 mm |
| Alimentazione frequenza 60Hz          | Teglia alluminata EN60x40 h 20 mm        |
| Altre alimentazioni                   | Griglia inox EN60x40                     |
| Unità condensante NT2212GK remota     | Griglia plastificata EN60x40             |
| Cartuccia Filtro Purity C Quell ST 50 | Coppia guide tipo L 755 mm EN60x80       |

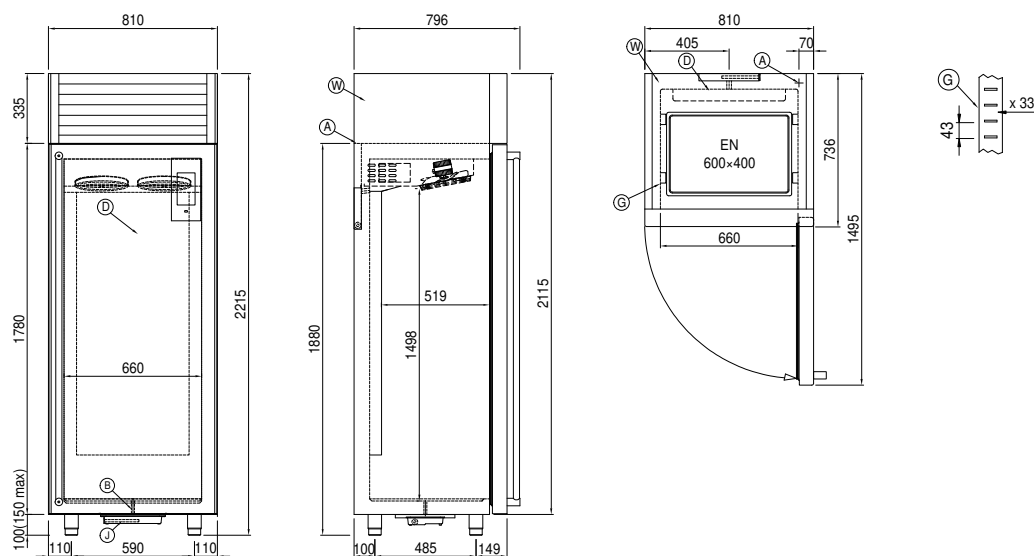
### Dati tecnici unità refrigerante remota

|                     |                         |
|---------------------|-------------------------|
| Alimentazione:      | 220-240 V - 50 Hz       |
| Gas refrigerante:   | R452A                   |
| Peso Lordo:         | 33 Kg                   |
| Dimensioni:         | 490x385x345 mm          |
| Pipe delivery:      | Ø 3/8"                  |
| Pipe suction:       | Ø 3/8"                  |
| Dimensioni imballo: | 530x440x380 mm          |
| Resa frigorifera:   | Evap. -30°C Cond. +55°C |

### COSMO - controllo wi-fi

Cosmo è l'esclusiva tecnologia Wi-Fi di The Nice Kitchen che permette di connettere, aggiornare e monitorare da smartphone i ferrialievitatore VISION. VISION è anche un Cosmo hub e consente la supervisione remota degli apparecchi Coldline a lui collegati. Dall'app potrai controllare le condizioni di funzionamento di ogni macchina e ricevere alert in caso di funzionamento anomalo.

### Disegno tecnico



|    |                           |    |                                  |    |  |
|----|---------------------------|----|----------------------------------|----|--|
| A: | Uscita cavo alimentazione | B: | Scarico condensa                 | D: | Diffusore flusso aria  |
| G: | Cremagliere               | J: | Evaporazione automatica condensa | W: | Carico acqua per umidificatore - femmina 3/4". Scarico non richiesto |